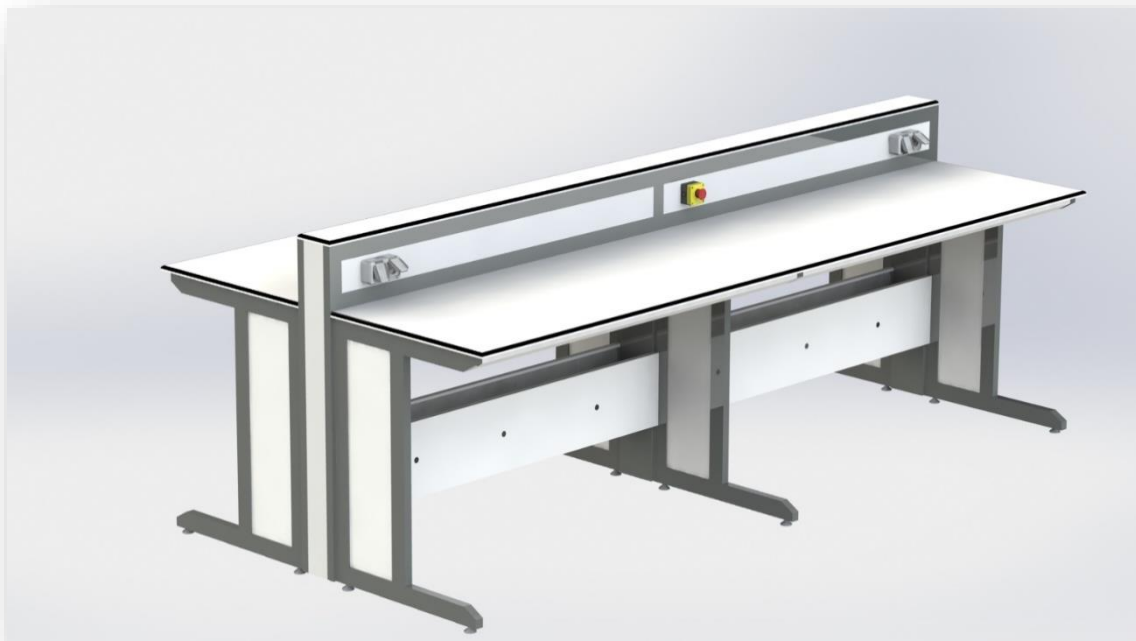
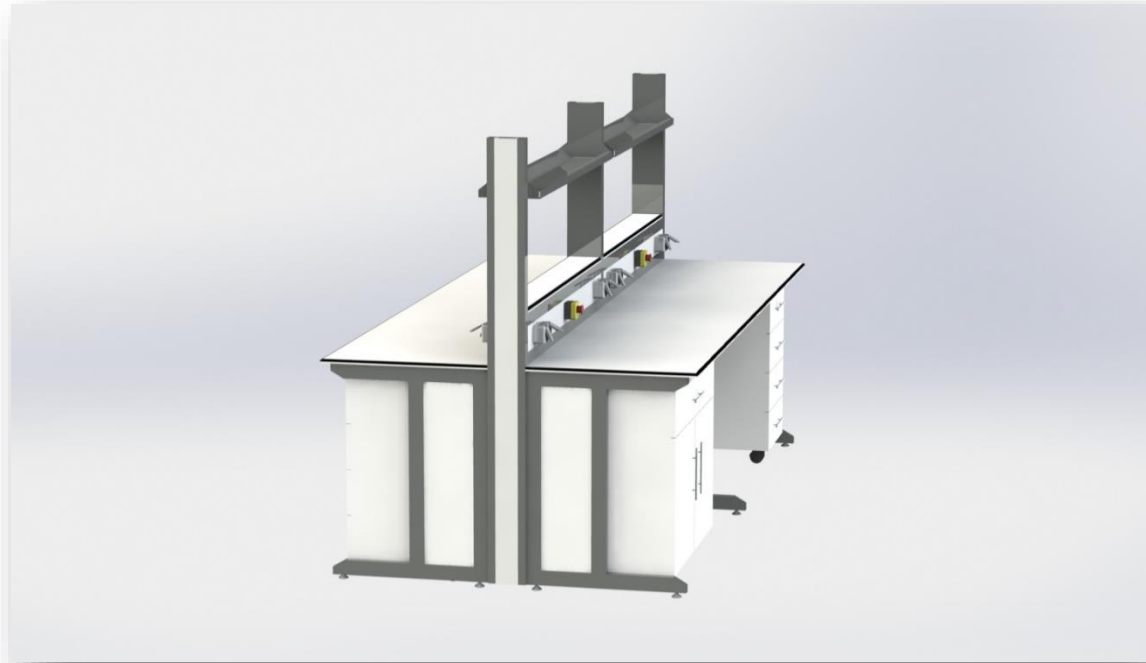


PAILLASSE PROFESSIONNELLE CENTRALE SECHE :

Conçue et testée conformément à la Norme EN 13150.



+ Structure :

- ☞ Tube en Acier Galvanisé (30*60), traité anticorrosion et à une application électrostatique d'une couche d'époxy.
- ☞ Tôle en Acier 12/10 traité anticorrosion et à une application électrostatique d'une couche d'époxy.
- ☞ Construction robuste

+ Couleurs :

- ☞ Blanc RAL 9003
- ☞ Gris RAL 7040

+ Plan de travail :

- ☞ HPL résine
- ☞ Verre trempé
- ☞ Stratifié

+ Accessoires :

- ☞ Prises doubles
- ☞ Arrêt d'urgence.
- ☞ Robinetterie Gaz/air comprimé

+ Dimension en mm (LxPxH) : 1800x1500x900

3000x1500x900

4500x1500x900

(Paillasse sur mesure)