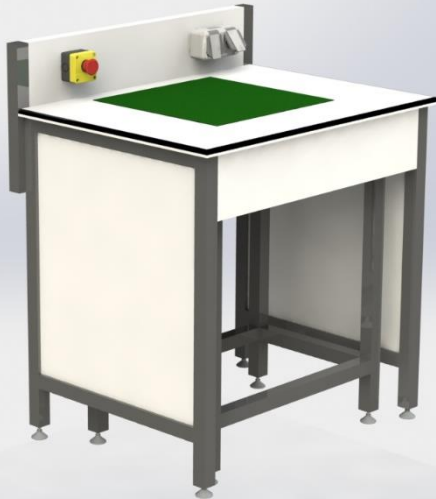


TABLE DE PESEE:



Structure :

- ☞ Construction robuste en tube en Acier Galvanisé (35*35), traité anticorrosion et à une application électrostatique d'une couche d'époxy.
- ☞ Dalle de granit résistante aux rayures
- ☞ Espace supplémentaire autour de la dalle de vibration pour les échantillons reposants.

Couleurs :

- ☞ GRIS RAL 7040
- ☞ Blanc RAL9003

Accessoires :

- ☞ Éléments de caoutchouc absorbant des vibrations.
- ☞ Pieds réglables en hauteur.

Dimensions L x P x H en (mm) = sur mesure.